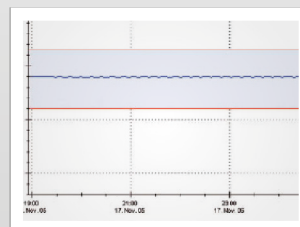


Automatische Abtauung und Tauwasserverdunstung

Zeitlich und thermisch überwacht. Kein manueller Abtauvorgang mehr erforderlich. Die Tauwasserverdunstung erfolgt automatisch.



Hohe Temperaturgenauigkeit
auch im eingebauten Zustand durch Umluftkühlung und leistungsstarke, belüftete Kältemaschine.

MED 126

PRO-ACTIVE



nach DIN 13277

- **PRO-ACTIVE-Steuerung:** Permanente, proaktive Überwachung der Leistungsdaten und Alarmierung bei Abweichungen; weltweit genaueste Temperatursteuerung dank zweier serienmäßiger PT-1000 Fühler.
- **Außengehäuse** aus verzinktem Stahlblech (rostgeschützt), mit weißer, kratzfester Pulverbeschichtung. Länge des Steckerkabels 2,8 m.
- **Stellfüße verstellbar** im Frontbereich zum Ausgleich von Bodenunebenheiten.
- **Innenraum** aus schlagfestem, weißem Kunststoff, mit eingeformten Auflagen.
- **Innenausstattung** bestehend aus drei schwarzen Schubfächern mit Arretierung und einem kunststoffbeschichteten Rost. Pro Schubfach ein verstellbarer Längs- und sechs verstellbare Querteiler. Lagerfläche pro Schubfach = 0,13 m².
- **Isolierung** mit 50 mm extra stark, aus hochwertigem, druckgeschäumtem und umweltschonendem Material. Energiesparend.
- **Tür** mit leicht austauschbarem Kunststoff-Magnetdichtungsrahmen, abschließbar.
- **Türanschlag wechselbar** (auch nachträglich), serienmäßig mit Rechtsanschlag (wie Abbildung).
- **Umluftkühlung**, schaltet beim Öffnen der Tür automatisch ab, sorgt für gleichmäßige Temperierung und reduziert das Temperaturgefälle auf ein Minimum.
- **Abtauung automatisch**, mit thermischer Überwachung und zeitlicher Begrenzung.
- **Tauwasserverdunstung** im Kältemaschinenraum.
- **Elektronische Temperatursteuerung** manipulationsgeschützt durch Schlüsselschalter. Folientastatur mit digitaler Temperaturanzeige und Minimum/Maximum-Temperaturspeicher.
- **Warnfunktionen** mit optischem und akustischen Alarmsignal bei Fehlfunktion und Stromausfall. Türöffnungsalarm nach 60 Sekunden.
- **Alarmweiterleitung** über potentialfreien Kontakt möglich (z. B. auf Mobiltelefon mit optionalem GSM-Modul oder Anbindung an zentrale Leittechnik).
- **Datendokumentation** auslesbar über USB-Schnittstelle mittels USB-Stick und Software KIRSCH Datenet.
- **Alarmweiterleitung** über potentialfreien Kontakt möglich (z. B. auf Mobiltelefon mit optionalem GSM-Modul oder Anbindung an zentrale Leittechnik).
- **Gefrierschutz** gegen Minustemperaturen.
- **Kältemaschine** statisch belüftet, hermetisch gekapselt, energiesparend, geräuscharm, servicefreundlich.

Technische Details

Kühlinhalt	120 Liter
Temperatureinstellung	ca. +2 °C bis +14 °C
Spannung	220 – 240 V, 50 Hz
Leistungsaufnahme	105 Watt
Normalverbrauch	0,58 kWh/24 h
Zulässige Umgebungstemperatur	von +10 °C bis +38 °C
Wärmeabgabe (max.)	183 Watt
Außenmaße (einschl. Wandabstand)	54 x 54 x 89 cm (BxTxH)
Innenmaße	44 x 42 x 67 cm (BxTxH) (Nutztiefe oben 5 cm, unten 15 cm geringer, Nutzbreite 2 cm geringer)
Außenmaße bei 90° geöffneter Tür	54 x 106 cm (BxT)
Rostgröße	44 x 24 cm
Lichtes Schubfachmaß	41 x 32 x 6 cm (BxTxH)
Max. Belastung Schubfach/Rost	13 kg/25 kg
Gewicht	netto 49 kg, brutto 58 kg

Sonderausstattung

- **Glastür.**
- **LED-Lichtleiste** an der Decke des Innenraums montiert.
- **Tischplatte** (Außenmaß: 91 cm hoch).
- **Tür-Dekorrahmen**, zum Befestigen bauseitiger Dekorplatten (Außenmaß: 55 cm breit).
- **Tür-Koppelungsbeschlag.**
- **Fahrbare Ausführung.**
- **Oberstes Schubfach abschließbar.**
- **Zusätzliche Längs- und Querteiler.**
- **Rost** 43,8 x 33 cm statt Schubfach.
- **Digitale Temperaturanzeige** vorbereitet zum externen Einbau in Möbelfront.
- **Tauwassergefäß** zur manuellen Entleerung, falls die Verdunstung nicht erwünscht ist (z. B. im OP-Bereich).
- **Kältemaschinenventilator** wenn beim Einbau die statische Belüftung nicht ausreichend ist oder für 60 Hz-Betrieb.
- **60 Hz Kältemaschine** auf Anfrage.
- **GSM-Modul** zur Alarmübertragung per SMS (z. B. auf ein Mobiltelefon).
- **Temperaturdokumentation:**
 - PC-KIT-NET (netzwerkfähige Version) DATALOG-USB-MONITORING.
 - Temperaturfühler PT 100 oder PT 1000, 4-leitig, Klasse 1/3 B, inkl. Referenzkörper (Messflasche bzw. Kälteblock), eingebaut.
 - Mechanischer Temperaturschreiber zum Einlegen mit zwei Wachspapierstreifen.